

## Préventif anti-crevaison

Réf. TEC2350, TEC2351, TEC2352, TEC2353

- Produit composé de fibres, particules de caoutchouc, agent conservateur, anti-corrosif et anti-gel
- Classé non dangereux CEE/93/18
- Inoffensif pour le pneu
- Se nettoie à l'eau
- Efficace uniquement sur bande de roulement et pour une perforation maximum de Ø 6 mm

Référence	Désignation	U.V.	Cond.
<b>TEC2350</b>	Bidon de préventif 500 ml	1	24
<b>TEC2351</b>	Bidon de préventif 1 litre	1	12
<b>TEC2352</b>	Bidon de préventif 25 litres	1	1
<b>TEC2353</b>	Pompe doseuse pour bidon de 25 litres	1	1



TEC2350 TEC2351

TEC2352

Dimensions des Pneus				Litres par pneu
<b>TONDEUSES AUTO-TRACTÉES, PETIT MATÉRIEL DE JARDINAGE ET UTILITAIRES</b>				
3.00x4	4.80x4.00x8	9.00x3.50x4	11.00x4.00x4	250 ml
3.00x6	9.00x3.50x4	9.00x3.50x6	11.00x4.00x5	
3.50x8	4.00x10	4.00x10	13.00x5.00x6	
4.00x8	5.00x8	4.00x15	13.00x6.00x6	500 ml
14.00x4.00x6	14.00x4.50x4	15.00x6.00x8	13.00x6.50x6	750 ml
5.50-85x9	6.00x9	15.00x6.50x8	18.00x7.00x8	
6.50x10	18.00x9.50x8	18.50x8.50	18.00x8.50x8	1 litre
7.50x10	22.50x10x8	23.50x8.50x12	27.00x8.50x15	1,75 litre
22.00x10x8	23.00x10.50x12	25.00x12.00x9	18.00x9.00x15	
	20.00x20	33.00x15.50x15	18.00x9.00x15	2,75 litres

<b>POUR DE PLUS GROS VÉHICULES/ENGINS, TRACTEURS</b>				
4.00x19	4.50x19	5.00x312	5.00x15	0,75 litre
4.50x16	5.00x12	5.00x14	5.00x16	
5.50x16	6.50-80x15	7.00x14	20.00x8x10	1 litre
6.00x19	6.5x16	8.50x12	9.50x28	1,25 litre
6.00x20	7.00x15	8.50x14	195x14	
6.50x20	7.20x16	8.50x15	8.00x18	1,5 litre
7.00x16	7.50x16	9.00x15	8.25x16	
7.00x19	7.50x18	7.50x20	10.50x15	2 litres
8.25x20	9.00x16	9.50x17.5	10.00x12	
9.00x20	10.00x15.3	10.50-85x15.3	12.00x12	2,25 litres
9.50x20	10.00x16.5	11.00-65x12	10.00x16	
7.20x40	10.00x20	11.00x16	12.00x15	2,5 litres
8.30x32	10.00x22.5	11.50x15	20.00x20	
9.50x24	10.50x20	11.50-70x18	33.00x12.50x15	3,25 litres
8.30x36	11.00x20	11.20x20	12.00x18	
8.30x38	11.00x22.5	12.00x16.5	12.00x12.5x18	2,75 litres
8.30x44	12.00x20	12.50x18	13.50x16	
11.00x24	12.00x22.5	12.50x20	13.50x16	3 litres
9.50x36	9.50x38	11.20x24	11.50x24	3,25 litres
14.00-65x16	15.00-55x27	11.20-78x28	320-70x24	3,5 litres
9.50x44	12.00x24	14.00x20	15.00-70x18	3,75 litres
9.50x48	11.20x38	13.60x24	165.50x16.1	4 litres
11.20x36	13.00x25	14.50x20	360-70x24	
12.40x32	13.00x32	19.00x45x17	380-70x24	4,25 litres
12.40-78x36	13.60-78x28	16.00x20	360-70x28	4,5 litres
12.40x38	14.00x25	14.90x24	16.50-70x22.5	4,75 litres
14.00x28	15.00x28	18.00x19.5	420-70x24	5 litres
12.40x46	15.50x25	16.00x24	17.00-80x20	5,25 litres
13.60x38	14.90x30	16.90x24	420-70x28	5,5 litres
14.00x34	16.50x28	16.90x26	420-70x30	6 litres
14.00x38	14.90x38	15.50x38	17.50x24	6,25 litres
18.00x24	18.00x25	18.40x24	19.50x24	6,5 litres
16.00x38	13.40x28	480-70x30	20-65x25	7 litres
16.90x42	18.00x33	18.50x44	21.00x24	7,5 litres
20.50x25	21.00x25	22.00x24	480-70x38	8 litres

PROXITECH s.a.s.

3, avenue Gutenberg - Parc Gustave Eiffel - 77600 Bussy-St-Georges

Tél. 01 71 58 26 10 - Fax. 01 71 58 26 15 - contact@proxitech.com - www.proxitech.com

Les bonnes quantités pour la plupart des dimensions de pneus figurent ci-dessous. Pour d'autres dimensions, consulter le tableau inscrit sur le bidon.

**Indications générales de produit par pneu :**  
Bicyclette, VTT, VéloMOTEURS : 125 ml

Motocross, Motocyclette : ...250 ml

Caravanes et remorques : ...250 ml

Tondeuses auto-tractées : 250 à 500 ml

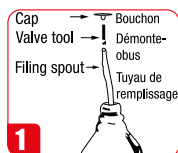
ATV, ATC et Quad : .....500 ml

Note : Ne pas sous-doser la quantité par pneu. Chaque coup de pompe d'application injecte 250 ml de produit.

## Mode d'emploi

1. Le Produit Anti-Crevaision Préventif est conçu pour réduire le risque du pneumatique dégonflé, suite à une crevaision.
2. Le produit «LENT» (HD) peut boucher des trous, sur la bande de roulement, causés par des objets perforants ayant jusqu'à 7mm de diamètre.
3. Le produit ne contient pas de LATEX et donc n'encrassera pas le pneu. Le produit étant soluble à l'eau, se lave facilement si une vulcanisation est nécessaire. Si une chambre à air est soigneusement nettoyée et séchée. Le produit n'aura aucun effet adverse et n'empêchera pas la réparation à chaud ou à froid.

### Mode d'emploi pour les bidon de préventif de 500 ml (TEC2350) et 1 L (TEC2351) :



1

Sortir totalement le tuyau de remplissage en tirant sur le bouchon. Le démonte-obus se trouve sous le bouchon.



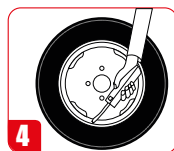
2

Positionner la valve du pneu à 8 heures et dévisser le capuchon. Démontez l'obus.



3

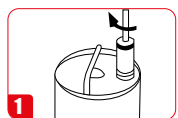
Introduire le tuyau de remplissage sur la valve et injecter le liquide en pressant légèrement sur le flacon.



4

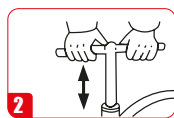
Nettoyer la valve à l'aide d'un chiffon ou de l'air comprimé. Revisser l'obus et gonfler à la pression recommandée.

### Mode d'emploi pour les bidon de préventif de 25 L (TEC2353) :



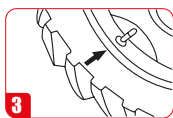
1

Visser la pompe sur le baril de produit anti-crevaision.



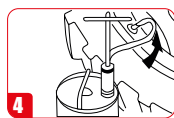
2

Amorcer la pompe en actionnant la poignée jusqu'à ce que le tuyau d'alimentation soit rempli.



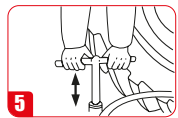
3

Positionner le roue de façon à ce que la valve soit en position 4 ou 8 heures.



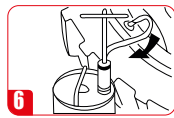
4

Retirer l'obus de valve de l'intérieur de la tubulure de valve et brancher tout de suite sur le tuyau d'alimentation sur la tubulure de valve ouverte.



5

Pomper la quantité recommandée de produit anti-crevaision dans le pneu, à contre pression.



6

Retirer le tuyau d'alimentation de la tubulure de valve. Replacer l'obus de valve dans la tubulure de valve.



7

Vérifier la pression du pneu. Vérifier que la valve ne fuit pas.



8

IMPORTANT : Laver la pompe à l'eau après usage.